

Violoncello

Die fragmentierte Wahrnehmung

für Sopran, Bariton, Flöte, Klarinette, Violine und Violoncello
auf 10 Gedichte des Komponisten

(1. Sektion)

Ergon 81 (2020), Musikwerknummer 2054

René Wohlhauser

$\text{♩} = 92$



(2. Sektion: "Wo geh'n wir hin?")

9 ($\text{♩} = 92$)



(3. Sektion: "Unser Weg")

18 ($\text{♩} = 92$)



Vorzeichen gelten jeweils nur für eine einzige Note in der entsprechenden Oktavlage. Unmittelbare Tonwiederholungen (auch durch Pausen getrennte) behalten die gleiche Tonhöhe bei. Töne ohne Vorzeichen gelten immer als nicht alteriert.

2 René Wohlhauser - Die fragmentierte Wahrnehmung, Violoncellostimme

(4. Sektion: "Das Hammerkollektiv")

(♩ = 92)

26 *trem.*
mp



(5. Sektion: "Morgen")

(♩ = 92)

31 *ord.*
pp



35



39



43



47 *2* ♩ = 46



(6. Sektion: "Im Himmel")

Mezzo movimento

♩ = 46

con tenerezza

52 *ppp*



57




(7. Sektion: "Dissonanz")

♩ = 120

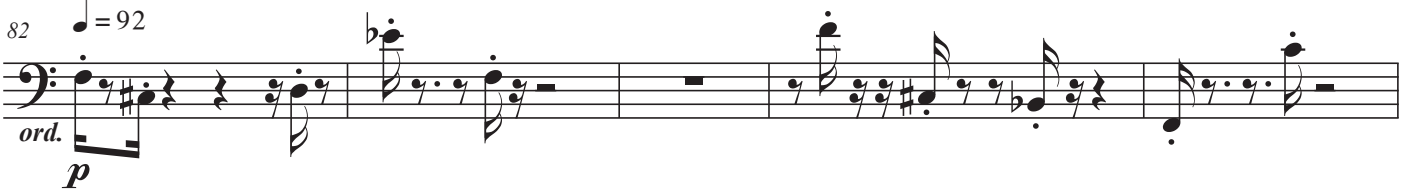
sempre martellato

62 *mf*

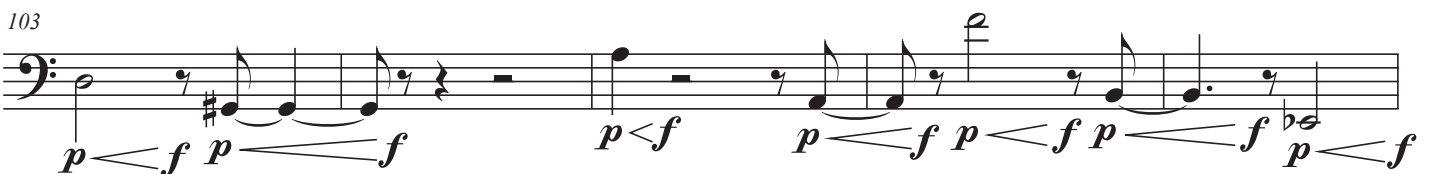




(8. Sektion: "Nachts")



(9. Sektion: "Was ist Wirklichkeit?")



Jedes Crescendo in dieser Sektion nicht linear ausführen, sondern logarithmisch, d.h. am Anfang wenig anschwellen, am Schluß mehr.

165 III. *gliss.* II. *gliss.* I. *gliss.* III. G.P.

(13. Sektion)
(♩ = 92)

170 IV. *gliss.* II. *gliss.* III. *gliss.*

177 II. *gliss.* I. *gliss.* I. *gliss.* III. *gliss.*

(14. Sektion)
(♩ = 92)

182 III. *gliss.* II. *gliss.*

185

188

190

(15. Sektion)
(♩ = 92)

192 *mf* *p < f* *p < p*

195 *sempre martellato* *mf* *ord.* *p*

197 *sempre martellato* *mf* *sempre martellato* *mf*

200 *ord.* *p* *sempre martellato* *mf* *ord.* *p*

(16. Sektion)
(♩ = 92)

203 *sempre martellato* *mf* *con tenerezza* *ppp* *ord.* *pp* *con tenerezza* *ppp*

207 *ord.* *pp* *con tenerezza* *ppp* *ord.* *pp* *con tenerezza* *ppp* *ord.* *pp*

(17. Sektion)
(♩ = 92)
trem.

212 *con tenerezza* *ppp* *ord.* *pp* *mp*

215 *ord.* *pp* *trem.* *mp*

217 *ord.* *pp* *trem.* *mp* *ord.* *pp*

220 *trem.* *mp* *ord.* *pp* *trem.* *mp*

(18. Sektion)

(♩ = 92)

223 *ord.* *pp* *f* *p*

226 *f* *p* *f*

229 *p* *f* *p*

(19. Sektion)

(♩ = 92)

232 *f* *p* *gliss.* *p* *f* *gliss.* *p*

235 *gliss.* *f* *p* *gliss.* *f* *gliss.* *p* *f* *gliss.* *p* *f* *gliss.* *p* *f* *gliss.* *p* *f*

239 *gliss.* *p* *f* *gliss.* *p* *f* *gliss.* *p* *f* *gliss.* *p* *f* *gliss.* *p* *f* *gliss.* *p* *f*

243 *gliss.* *I.* *f* *gliss.* *III.* *p* *f* *gliss.* *IV.* *p* *f* **3**