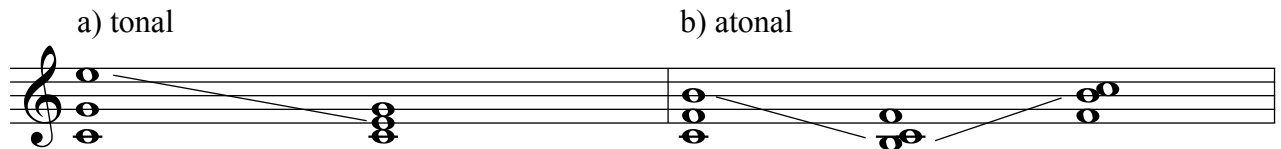


# Die Mehrklänge

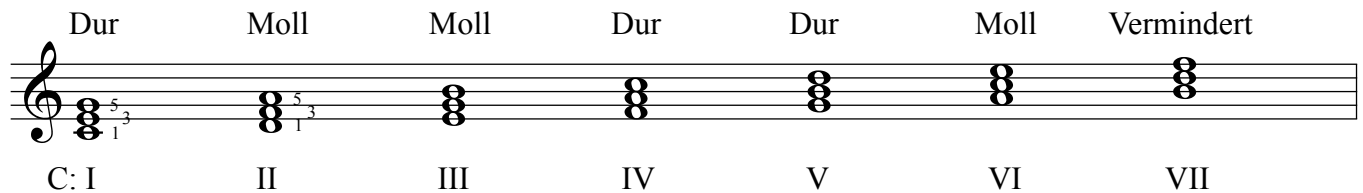
Alle tonalen Mehrklänge lassen sich auf Terzschichtungen zurückführen.



## Die Dreiklänge auf allen Stufen der reinen Diatonik

diatonisch: leitereigen  
chromatisch: leiterfremd  
rein: unverändert

reines Dur



Arabische Ziffern bezeichnen Einzeltöne.  
Römische Ziffern bezeichnen Dreiklangsstufen.

Große Buchstaben bezeichnen Durtonarten.  
Kleine Buchstaben bezeichnen Molltonarten.

Dur kleine Terz große Terz	Moll große Terz kleine Terz	Vermindert kleine Terz kleine Terz	Übermäßig große Terz große Terz
----------------------------------	-----------------------------------	--	---------------------------------------