

Flöte

Die fragmentierte Wahrnehmung

für Sopran, Bariton, Flöte, Klarinette, Violine und Violoncello
auf 10 Gedichte des Komponisten

(1. Sektion)

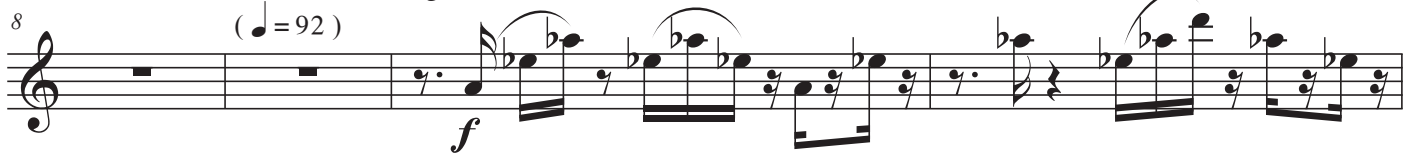
Ergon 81 (2020), Musikwerknummer 2054

René Wohlhauser

$\text{♩} = 92$



(2. Sektion: "Wo geh'n wir hin?")



($\text{♩} = 92$)



(3. Sektion: "Unser Weg")



($\text{♩} = 92$)



Vorzeichen gelten jeweils nur für eine einzige Note in der entsprechenden Oktavlage. Unmittelbare Tonwiederholungen (auch durch Pausen getrennte) behalten die gleiche Tonhöhe bei. Töne ohne Vorzeichen gelten immer als nicht alteriert.

(4. Sektion: "Das Hammerkollektiv")

(♩ = 92)

26 *trem.*
mp



(5. Sektion: "Morgen")

(♩ = 92)

31 *pp*



35



39



43



(6. Sektion: "Im Himmel")

Mezzo movimento

♩ = 46

con tenerezza

47 **3**
ppp



53



58 ♩ = 120



(7. Sektion: "Dissonanz") Die fragmentierte Wahrnehmung, Flötenstimme

♩ = 120
sempre martellato

63 *mf*

66

69

72

75

78 ♩ = 92

(8. Sektion: "Nachts")

♩ = 92

82 *p*

87

92

96

Die fragmentierte Wahrnehmung, Flötenstimme

(9. Sektion: "Was ist Wirklichkeit?")

(♩ = 92)

101

p < *f* *p* < *f* *p* < *f* *p* < *f* *p* < *f* *p* < *f* *p* < *f* *p* < *f*

Jedes Crescendo in dieser Sektion nicht linear ausführen, sondern logarithmisch, d.h. am Anfang wenig anschwellen, am Schluß mehr.

104

p < *f* *p* < *f* *p* < *f* *p* < *f* *p* < *f* *p* < *f* *p* < *f* *p* < *f*

109

p < *f* *p* < *f* *p* < *f* *p* < *f* *p* < *f* *p* < *f* *p* < *f* *p* < *f*

4 G.P. ♩ = 120

(10. Sektion: "Die getäuschte Wahrnehmung")

♩ = 120

118

mf

120

122

124

126

♩ = 92

(11. Sektion)

(12. Sektion)

129

♩ = 92 17 *p* 147 *f* *f* *f* *f*

Bariton - - , a

151

f 2

156 *f* *f* **2**

162 *f* *f*

167 **G.P.** *f*

(13. Sektion)
(♩ = 92)

172 *f*

177

(14. Sektion)
(♩ = 92)

183 *mf* *p < f p < f*

186 *mf* *p < f p < f*

188 *mf* *p < f p < f*

190 *mf* *p < f p < f*

192 *mf* *p < f*

Die fragmentierte Wahrnehmung, Flötenstimme

(15. Sektion)

(♩ = 92)

194 *p* *mf* *p*
sempre martellato 3 3

197 *mf* *mf*
sempre martellato 3 3 *sempre martellato* 3 3

200 *p* *mf* *p*
sempre martellato 3 3

(16. Sektion)

(♩ = 92)

203 *mf* *ppp* *pp* *ppp*
sempre martellato 3 3 *con tenerezza* *con tenerezza*

207 *pp* *ppp* *pp* *ppp*
con tenerezza *con tenerezza*

(17. Sektion)

(♩ = 92)

211 *pp* *ddd* *dd* *mp*
con tenerezza

215 *pp* *mp* *pp*

218 *mp* *pp* *mp*

221 *pp* *mp* *pp*

(18. Sektion)

(♩ = 92)

224 *f* *p* *f*

227 *p* *f* *p*

230 *f* *p* *f*

(19. Sektion)

(♩ = 92)

233 *p* *f*

237

242 *dim.*

246 **2**